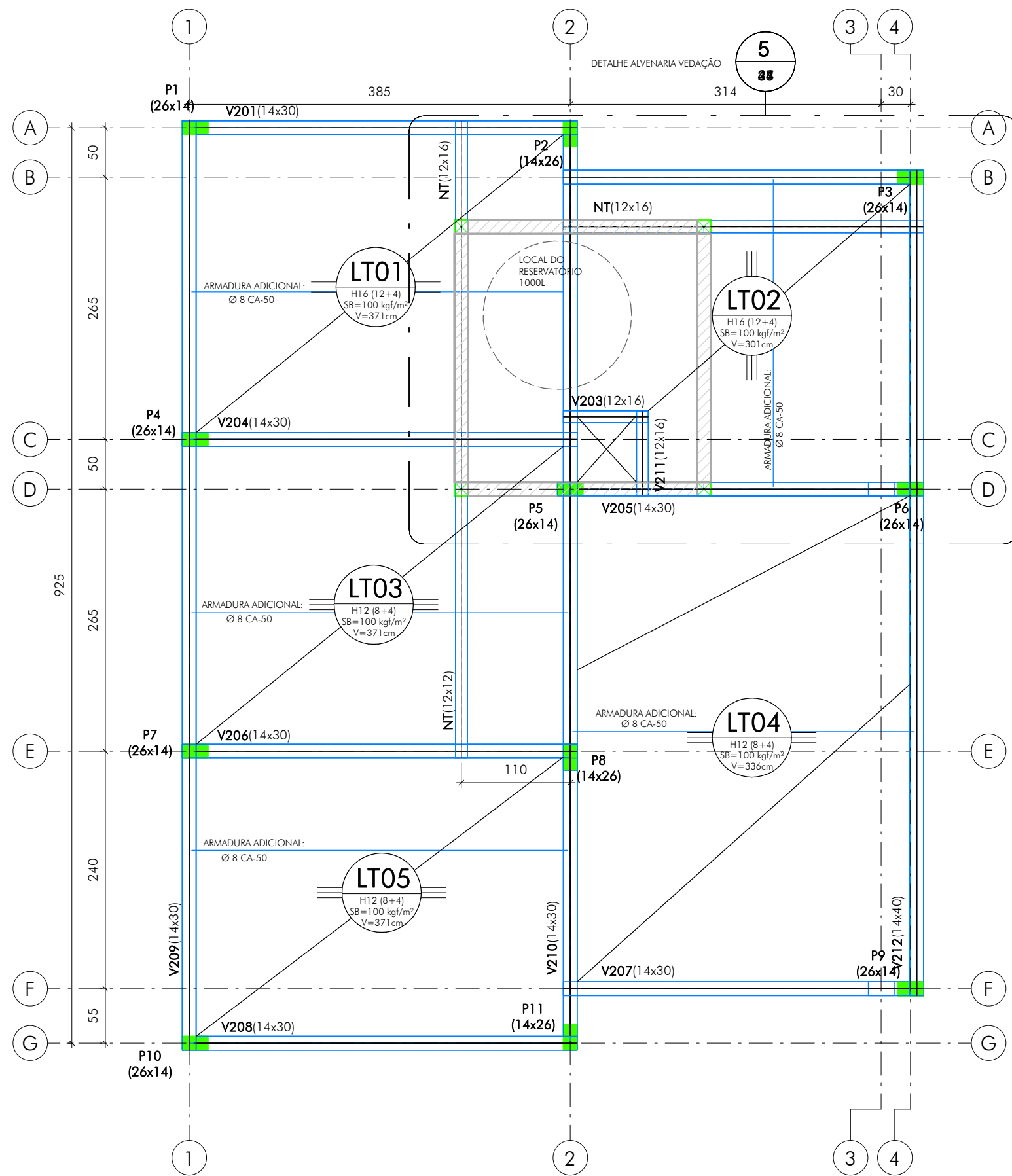


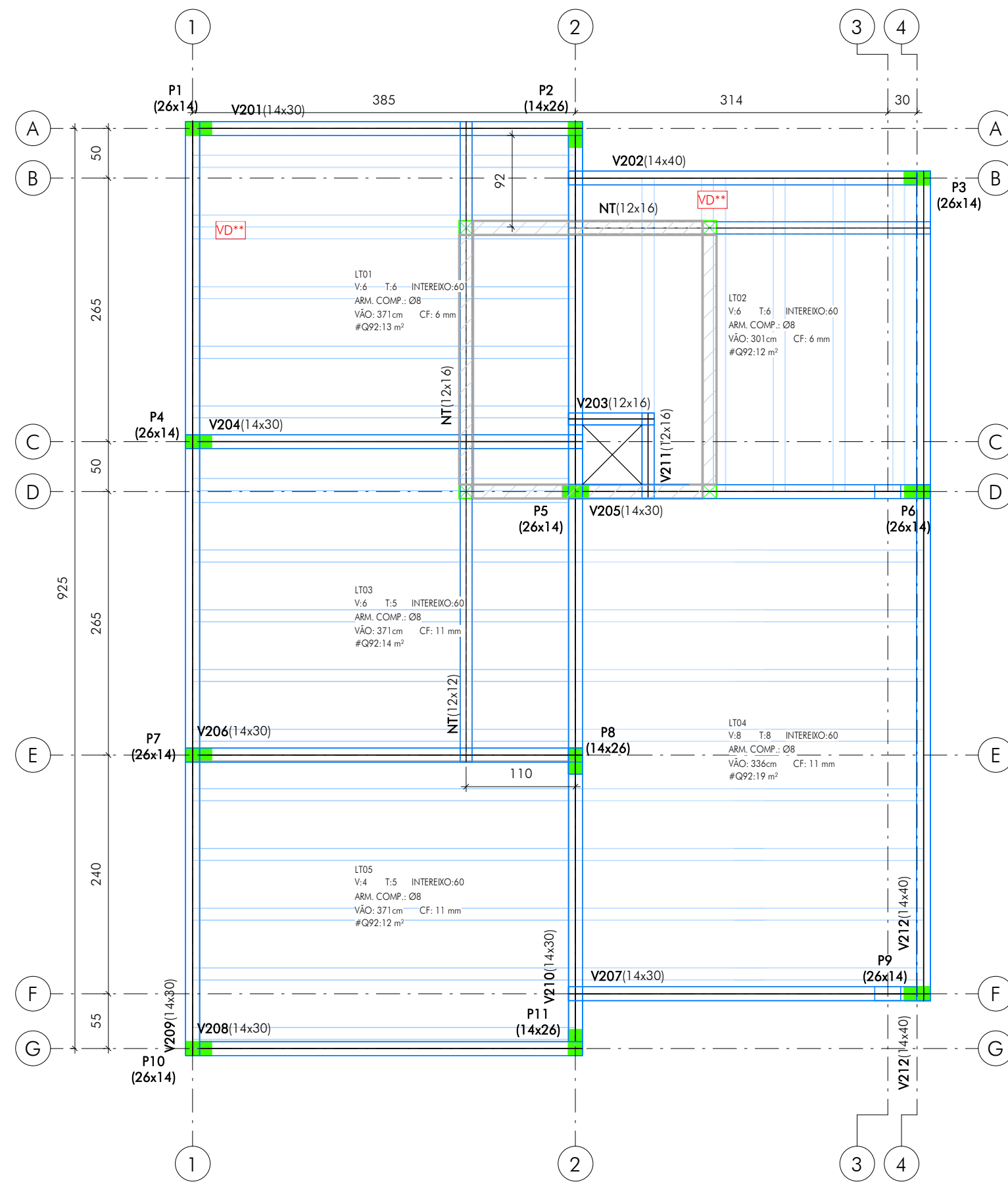
1 PLANTA DE FORMA COBERTURA - CASA 1

ESCALA: 1 : 50



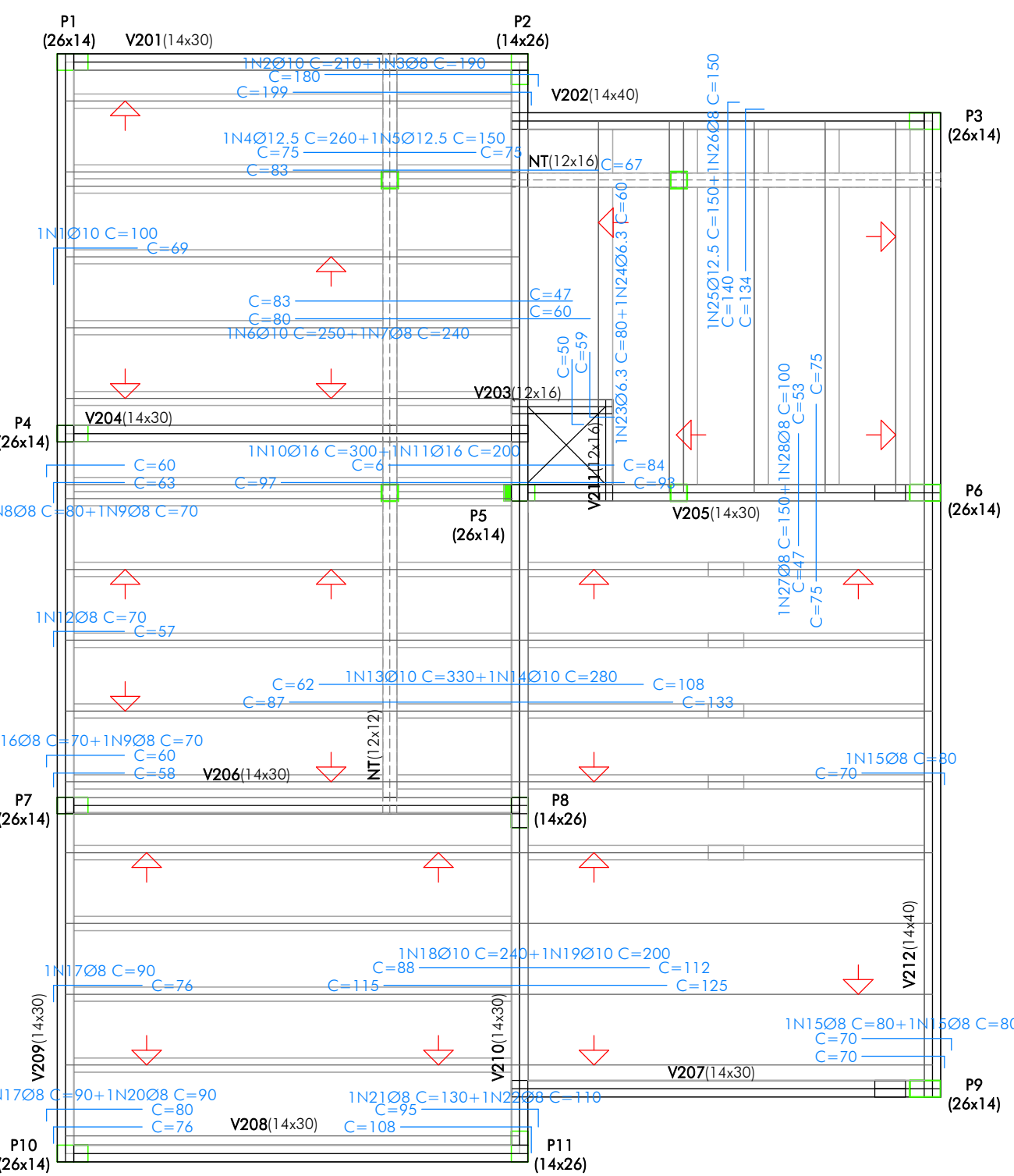
2 PLANTA DE LAJES COBERTURA - CASA 1

ESCALA: 1 : 50



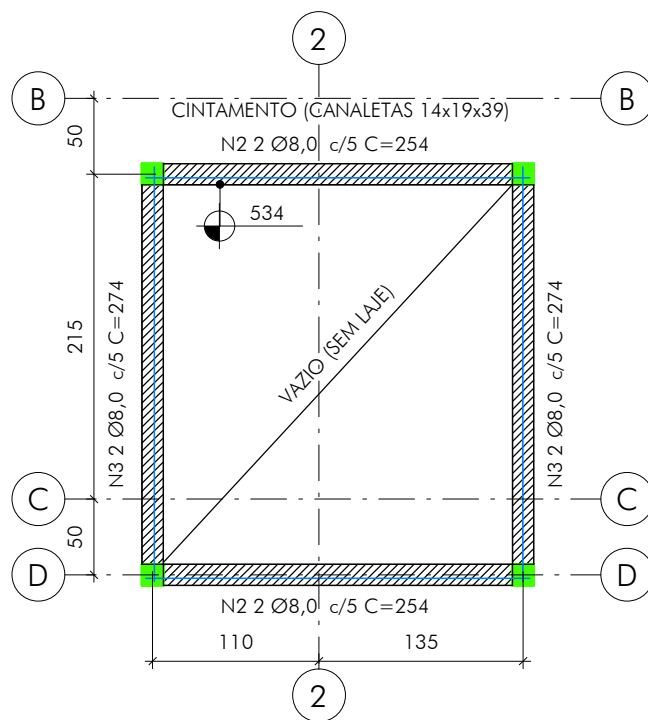
3 PLANTA DE LAJES COBERTURA - ARM. NEGATIVA - CASA 1

ESCALA: 1 : 50



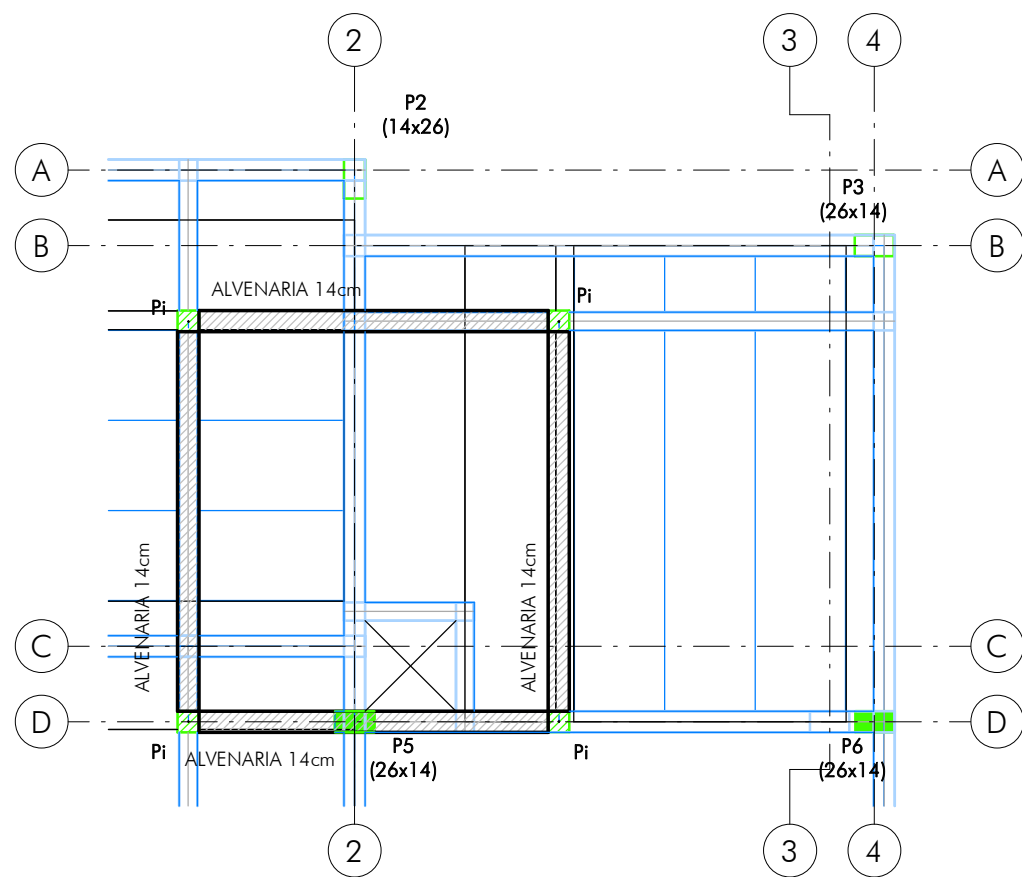
4 COB. TORRE - CASA 1

ESCALA: 1 : 50



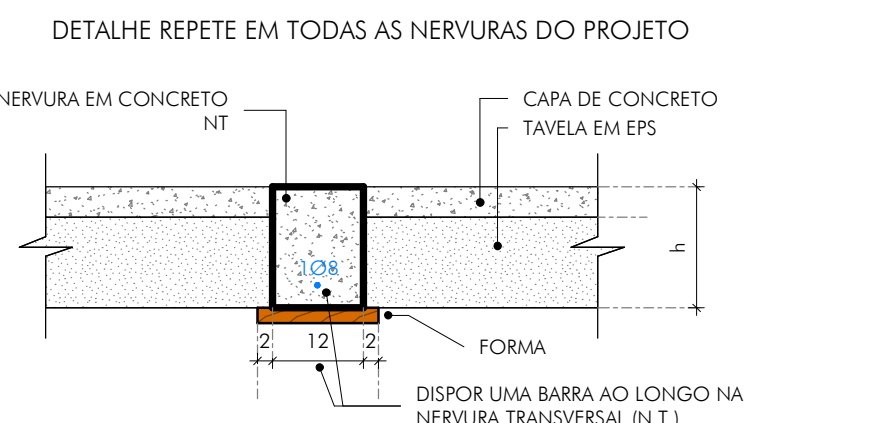
5 COBERTURA FORMA DETALHE PILARETES - CASA 1

ESCALA: 1 : 50



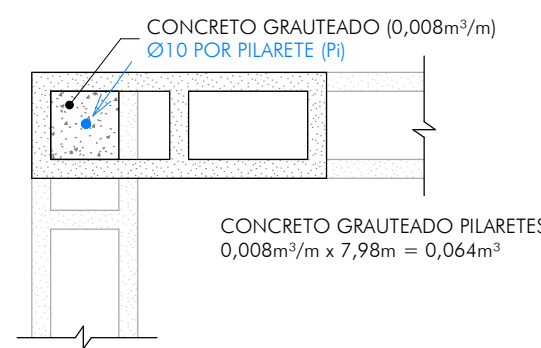
6 DETALHE N.T. - CASA 1

ESCALA: 1 : 10



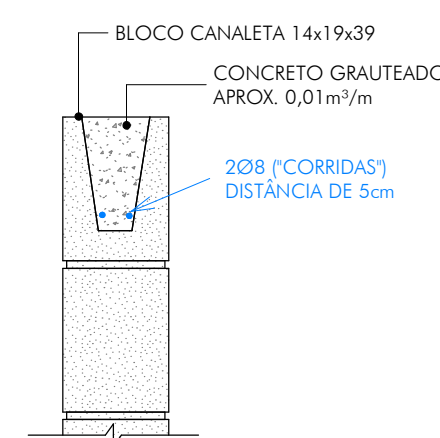
7 DETALHE PILARETES - CASA 1

ESCALA: 1 : 10



8 DETALHE CANALETA - CASA 1

ESCALA: 1 : 10



QUANTITATIVO DE AÇO - PILARETES E CINTAMENTO TORRES					
N	Ø	QTDE	COMP. (cm)	TOTAL (cm)	PESO TOTAL (Kg) (+10%)
2	8,0	4	254	1016	4,41
3	8,0	4	274	1096	4,76
8,0		8		2112	9,18
10,0	10,0	4	200	798	5,42
10,0		4		798	5,42
TOTAL		12		2910	14,59

ELEMENTO	POS	DIAM.	Q.	DOB. RETA (CM)	DOB. COMP. (CM)	TOT. (CM)	CA-50 (KG)	CA-60 (KG)
ARMADURA TRANSVERSAL SUPERIOR	1	Ø10	5	31	69	100	500	3,1
	2	Ø10	1	11	199	210	210	1,3
	3	Ø8	1	10	180	190	190	0,8
	4	Ø12,5	1		260	260	260	2,5
	5	Ø12,5	1		150	150	150	1,4
	6	Ø10	3		250	750	4,6	
	7	Ø8	3		240	720	2,8	
	8	Ø8	1	17	63	80	80	0,3
	9	Ø8	2	10	60	70	140	0,6
	10	Ø16	1		300	300	4,7	
	11	Ø16	1		200	200	3,2	
	12	Ø8	3	13	57	70	210	0,8
	13	Ø10	4		330	1320	8,1	
	14	Ø10	4		280	1120	6,9	
	15	Ø8	9	10	70	80	720	2,8
ARMADURA TRANSVERSAL INFERIOR	16	Ø8	1	12	58	70	70	0,3
	17	Ø8	5	14	76	90	450	1,8
	18	Ø10	4		240	240	960	5,9
	19	Ø10	4		200	200	800	4,9
	20	Ø8	1	10	80	90	90	0,4
	21	Ø8	1	22	108	130	130	0,5
	22	Ø8	1	15	95	110	110	0,4
	23	Ø6,3	1	21	59	80	80	0,2
	24	Ø6,3	1	10	50	60	60	0,1
	25	Ø12,5	5	16	134	150	750	7,2
ARMADURA TRANSVERSAL LATERAL	26	Ø8	5	10	140	150	750	3,0
	27	Ø8	4		150	150	600	2,4
	28	Ø8	4		100	100	400	1,6
	TOTAL +10%:							79,9
							0,0	0,0
							0,0	0,0
							0,0	0,0
							12,2	0,0
							8,7	0,0
							79,9	0,0

QUANTITATIVO DE MALHA Q92	
LAJE	ÁREA (cm²)
LT01	13 m²
LT02	12 m²
LT03	14 m²
LT04	19 m²
LT05	12 m²
TOTAL	70 m²

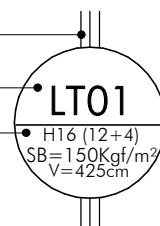
QUADRO DE REVISÕES:

REVISÃO	REFERÊNCIA	DESCRIÇÃO	DATA	APROVAÇÃO
1				
2				
3				
4				
5				
6				
7				
8				
9				
10				
11				
12				
13				
14				
15				
16				

LEGENDA:

	PILAR QUE NASCE
	PILAR QUE PASSA
	PILAR QUE MORRE
	VIGA
	NERVURA TRANSVERSAL
	VIGOTA
	ESPECIFICAÇÕES DAS LAJES
	NOME DAS VIGAS
	INTERSEÇÃO
	TAMANHO DO VÃO
	CONTRALAÇADA
	MALHA DE DISTRIBUIÇÃO
	ARMADURA COMPLEMENTAR (QUANDO NECESSÁRIO)
	ARMADURA SUPLEMENTAR (COLOCADA NA SAPATA DA VIGOTA DURANTE A FABRICAÇÃO)
	ARMADURA SUPLEMENTAR (COLOCADA ENTRE AS TRELIÇAS DAS VIGOTAS NO 2º/2)

LAJE TRELIÇADA
SENTIDO DOS TRILHOS
NUMERAÇÃO DA LAJE
DADOS DA LAJE



OBSERVAÇÕES:

LAJES TRELIÇADAS COB.		CONCRETO USINADO	
TIPO	ÁREA	LAJES	
H12 (8+4)	41,16 m²	RESISTÊNCIA	C25
H16 (12+4)	22,80 m²	Fck (MPa)	25
BLOCOS EPS	QTDE (un.)	VOLUME DE CONCRETO	5,14 m³
48x100x8	67	CONSUMO MÍNIMO CIMENTO	300KG/M³
48x100x12	36	FATOR ÁGUA/CIMENTO	0,6
		SLUMP	10 +/- 2
MALHA DE AÇO Q92: 70,5 M²		FORMAS LAJE (M²): 57,73	

QTVO DE AÇO - ARM. COMP. COBERTURA					
N	Ø	QTDE	COMP. (cm)	TOTAL (cm)	PESO TOTAL (Kg) (+10%)
1	8,0	4	376	1502	6,53
2	8,0	11	380	4180	18,16
3	8,0	6	310	1860	8,08
4	8,0	8	345	2760	11,99
8,0		29		10302	44,76

ICTHUS
ENGENHARIA

CEL: +55 31 98766.8483
FONE: +55 35 3025.6092
E-MAIL: eng@icthuseng.com.br
eng.icthus@gmail.com

OBRA: CASA POPULAR LT 01 A 02 - SERRA AZUL

CLIENTE: Prefeitura Municipal de Sarzedo

TÍTULO:

AUTOR DO PROJETO: CARLOS H. A. ROSSI

DESENHO: EAN/MVN

DATA: 27/08/2023

REVISÃO: 01

PROJETO ESTRUTURAL

LOTE 01 - CASA 1

PLANTA DE FORMA COBERTURA: LAJES, ARMADURA NEGATIVAS E DETALHES

SDZ-C5/PCE-00-27